

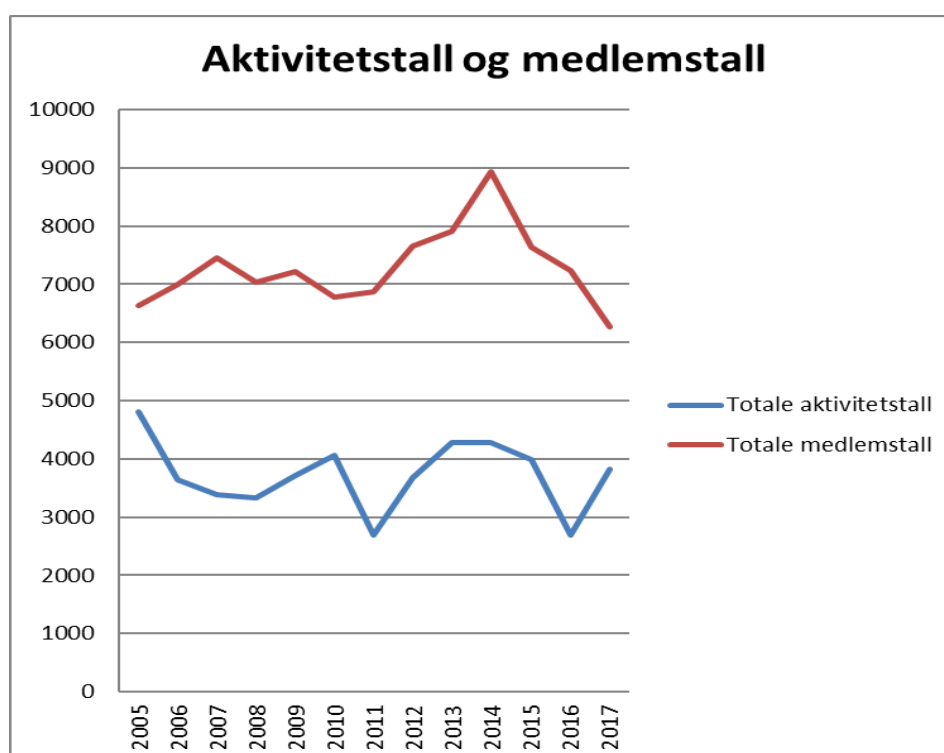
## MEDLEMS- OG AKTIVITETSTALL I NORGES HUNDEKJØRERFORBUND 2005-2017

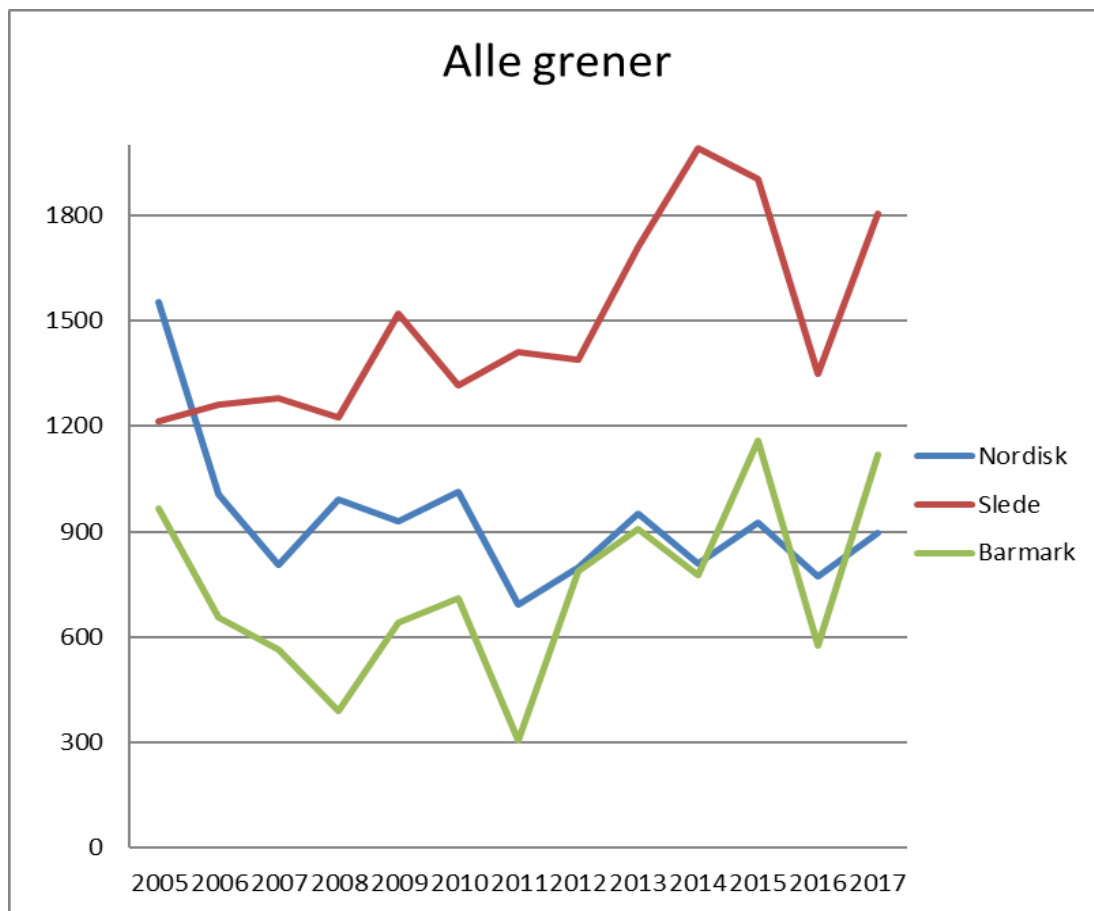
I dette dokumentet vil forbundets medlems- og aktivitetstall presenteres. Tallene er hentet fra det klubbene selv har innrapportert i årene 2005-2017.

Klubbene rapporterer inn sin totale medlemsmasse og aktivitetstall hvert år. Tidligere har dette skjedd i januar, men i 2016 ble hele rapportsystemet lagt om i forbindelse med samordnet rapportering og «enklere idrettslag». Vi er klar over at dette har vært krevende for mange av våre klubber, men vi har klart å få det mest i land i år. Det nye systemet skal på sikt gjøre selve rapporteringen enklere da det er flere rapporteringer som skal skje samtidig og klubbene slipper å forholde seg til mange forskjellige frister hele året. Systemet vil også bli meget enkelt for de klubber som benytter seg av KlubbAdmin som medlemsregister, da vil medlemstallene hentes automatisk opp. 53 av våre klubber er i gang med dette systemet.

Det er også verdt å nevne at den nye ordningen muligens speiler et bedre og mer riktig bilde av medlemsmassen generelt i idretten. I fjor ble det rapportert lave tall, men årets rapport har vært positiv og det har vært en god økning i aktivitetstallet. Medlemstallet har derimot blitt redusert, noe som kanskje kan begrunnes med at flere klubber har en bedre oversikt over faktiske medlemmer. Aktivitetstallene er det største tallgrunnlaget for den økonomiske støtten til både forbund og klubber.

Noen klubber er mer nøyaktige enn andre i utfyllingen, mens andre tar det litt tilfeldig. Vi kan derfor aldri si at tallene er 100% korrekte, men de gir oss en god pekepinn på hvordan det ligger an. Om vi skal definere de forskjellige grenene på andre måter i fremtiden vet vi ikke nå, men det er et tema som kan tas opp hvis det er behov.





2017	Kvinner						
	0-5	6-12	13-19	20-25	26+	Totalt	
Nordisk		8	26	79	50	323	486
Slede		2	26	74	101	639	842
Barmark		8	28	86	81	348	551
<b>Total</b>		<b>18</b>	<b>80</b>	<b>239</b>	<b>232</b>	<b>1310</b>	<b>1879</b>

2017	Menn						
	0-5	6-12	13-19	20-25	26+	Totalt	
Nordisk		4	28	55	27	295	409
Slede		6	27	53	66	812	964
Barmark		6	30	66	56	411	569
<b>Total</b>		<b>16</b>	<b>85</b>	<b>174</b>	<b>149</b>	<b>1518</b>	<b>1942</b>

## Tallgrunnlag

### Nordisk

ÅR	ANTALL
2005	1553
2006	1006
2007	805
2008	991
2009	931
2010	1012
2011	691
2012	799
2013	951
2014	808
2015	927
2016	773
2017	895
Differanse	122
% økning	15,78

### Slede

ÅR	ANTALL
2005	1214
2006	1261
2007	1279
2008	1225
2009	1521
2010	1315
2011	1412
2012	1387
2013	1708
2014	1992
2015	1902
2016	1350
2017	1806
Differanse	456
% økning	33,78

### Barmark

ÅR	ANTALL
2005	964
2006	657
2007	563
2008	390
2009	640
2010	711
2011	304
2012	788
2013	906
2014	776
2015	1159
2016	575
2017	1120
Differanse	545
% økning	94,78

### Totale aktivitetstall

ÅR	ANTALL
2005	4801
2006	3631
2007	3391
2008	3327
2009	3707
2010	4051
2011	2686
2012	3672
2013	4279
2014	4287
2015	3988
2016	2698
2017	3821
Differanse	1123
% økning	41,62

### Totale medlemstall

ÅR	ANTALL
2005	6641
2006	7002
2007	7447
2008	7031
2009	7214
2010	6779
2011	6875
2012	7660
2013	7903
2014	8927
2015	7643
2016	7238
2017	6267
Differanse	-971
% økning	-13,42